

CAMION MAGASIN
PANORAMIQUE
HÉLIOSTAR



Boucher
Charcuterie

BUSINESS



EUROMAG
VÉHICULES MAGASINS



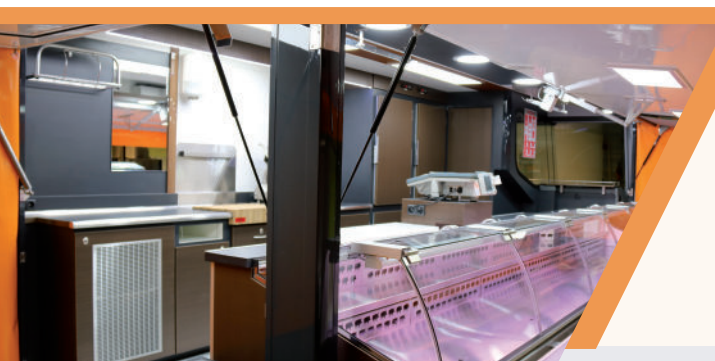
MODÈLE & CARACTÉRISTIQUES

- VL de 5m70 à 6m90.
- PL de 6m10 à 8m65.
- Bases mécaniques RENAULT MASTER / RENAULT TRUCKS MASTER.
- Suspension AR mécanique ou pneumatique.
- Nouvelle façade avant moulée polyester.
- Carrosserie en panneaux sandwich concept isotherme.
- Séparation de cabine isolant le poste de conduite.
- Ouverture latérale jusqu'au pare-brise manuelle ou électrique.
- Ouverture arrière (porte battante, auvent ...).
- Possibilité d'une rallonge abattante articulée avec ou sans vitrage.



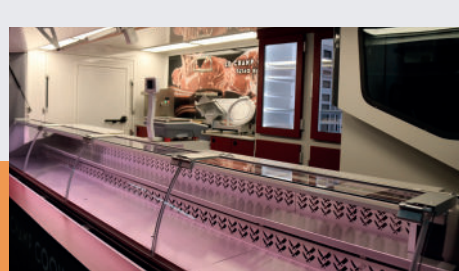
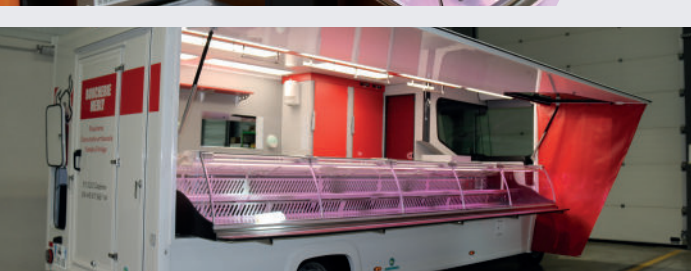
CÔTÉ MAGASIN

- Étalage coulissant réfrigéré par évaporateurs et / ou serpentins noyés sous le niveau de présentation inox.
- Profondeur de l'étalage identique sur toute la longueur.
- Possibilité de froid ventilé. 1 ou 2 niveaux de présentation.
- Vitrine droite, bombée ou KUB **EXCLUSIVITÉ EUROMAG**.
- Glaces de service amovibles, articulées ou coulissantes.



CÔTÉ LABORATOIRE

- Tiroir caisse support balance.
- Planche de coupe coulissante.
- Réserve réfrigérée par armoire.
- Meuble de travail à la suite, placard de rangement, poste de découpe (billot, porte couteaux, tiroir à déchets).
- Service d'eau normalisé.



ELECTRICITÉ ET ÉCLAIRAGE

- Tableau électrique avec arrivée secteur extérieure.
- Éclairage dans la vitrine.
- Éclairage intérieur par Leds, spots encastrés avec filtres colorés.
- Prises 220 volts.



DÉCORATION ET ACCESSOIRES

- Tablette repose sacs.
- Miroirs, étagères, barre à dents, cantonnière.
- Jupe bas de caisse et lambrequin en toile standard ou imprimée.
- Décoration intérieure et extérieure.



OPTIONS

D'autres options disponibles : **nous consulter.**

Véhicule de marché adapté aux exigences du commerce alimentaire et conforme aux normes sanitaires et routières en vigueur.

124 voie ZA du Roule • BP 26 • 42360 PANISSIÈRES • Tél. 04 77 28 65 33