

CAMION MAGASIN  
**PANORAMIQUE**  
**HÉLIOSTAR3**



Boucherie  
Charcuterie

**PREMIUM**



**EUROMAG**  
VÉHICULES MAGASINS



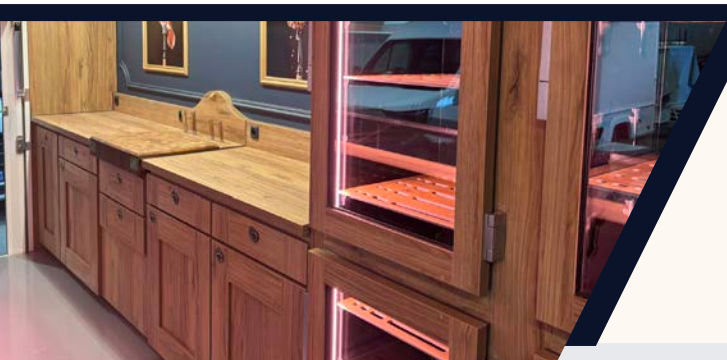
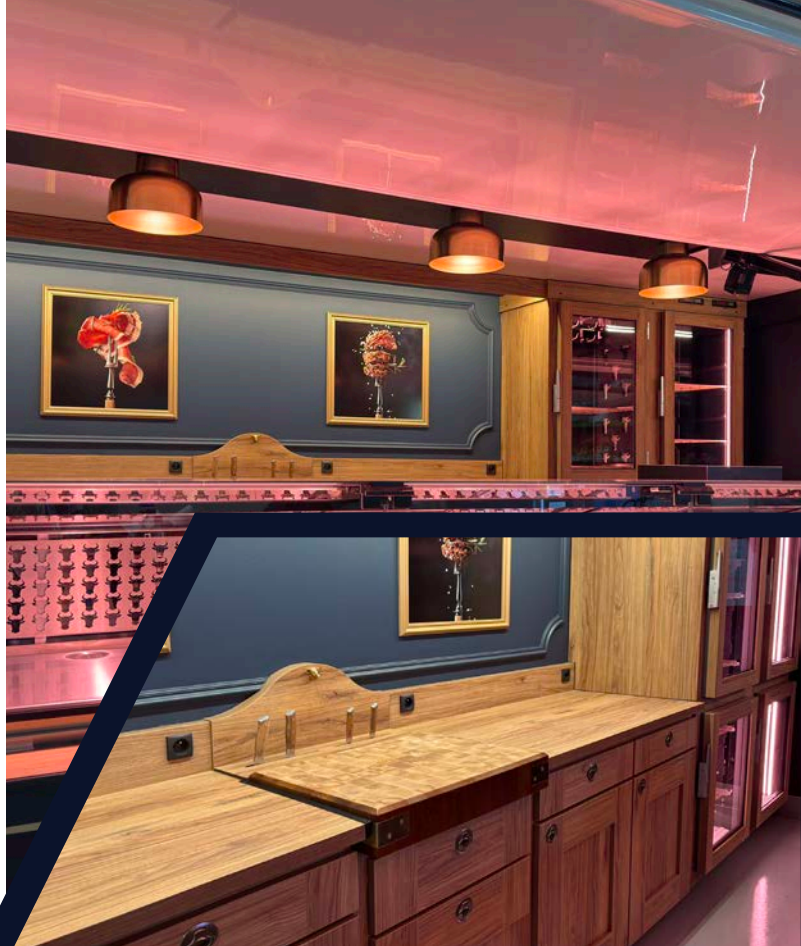
## MODÈLE & CARACTÉRISTIQUES

- Existe en versions : VL de 6m00 à 7m00 et PL de 6m10 à 8m65, 2 hauteurs disponibles 2m01 ou 2m10.
- Bases mécaniques NOUVEAU RENAULT MASTER, thermique ou électrique, avec aides à la conduite (ADAS).
- Suspension AR mécanique ou pneumatique.
- NOUVELLE FAÇADE avant moulée polyester monobloc.
- Carrosserie en panneaux sandwich concept isotherme.
- Séparation de cabine isolant le poste de conduite.
- NOUVEAU poste de conduite.
- Ouverture latérale manuelle ou électrique.
- Ouverture arrière (porte battante, auvent ...).



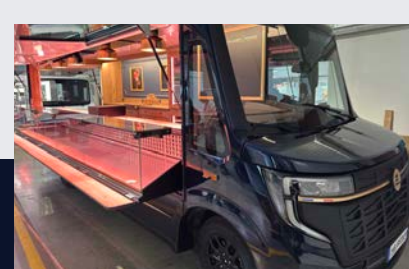
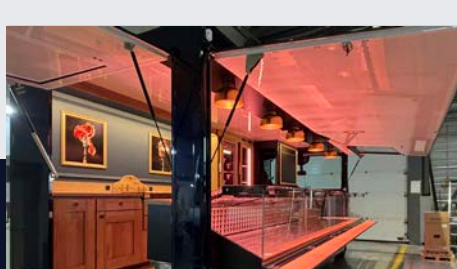
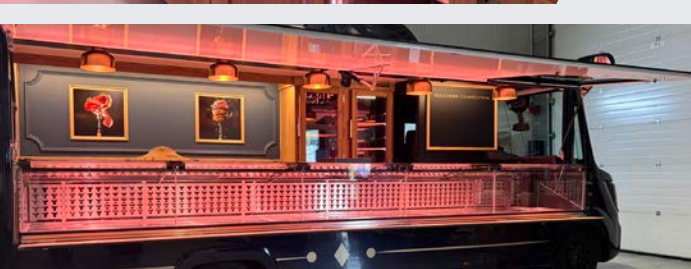
## CÔTÉ MAGASIN

- Étalage coulissant réfrigéré par évaporateurs et / ou serpentins noyés sous le niveau de présentation inox.
- Possibilité de froid ventilé.
- 1 ou 2 niveaux de présentation.
- Vitrine bombée ou KUB **EXCLUSIVITÉ EUROMAG.**
- Glaces de service amovibles et coulissantes.



## CÔTÉ LABORATOIRE

- Tiroir caisse support balance fixe ou coulissant.
- Planche de coupe coulissante.
- Réserve réfrigérée par armoire ou desserte, intérieur moulé polyester blanc ou noir, avec ou sans vitrine murale.
- Meuble de travail à la suite placard de rangement, poste de découpe (billot, porte couteaux, tiroir à déchets) et service d'eau normalisé.
- Mobilier nouveau design.



## ELECTRICITÉ, ÉCLAIRAGE ET FROID

- Tableau électrique avec arrivée secteur extérieure.
- Éclairage 220 volts Leds y compris dans vitrine.
- Éclairage intérieur par Leds, spots encastrés avec Leds colorées avec abat-jours.
- Prises 220 volts et port USB.
- Groupe frigorifique au pavillon (NOUVEAU carénage) ou dans le meuble.
- Groupe frigorifique 220V tropicalisé ou Nouvelle Génération à variations de vitesse
- Possibilité d'avoir du froid roulant.



## DÉCORATION ET ACCESSOIRES

- Tablette repose sacs.
- Possibilité d'une rallonge abattante articulée avec ou sans vitrage.
- Étagères avec rebords.
- Personnalisation des tôles d'étalage.
- Décoration intérieure et extérieure.
- Peinture complète du véhicule.



## OPTIONS

D'autres options disponibles : **nous consulter.**

*Véhicule de marché adapté aux exigences du commerce alimentaire et conforme aux normes sanitaires et routières en vigueur.*

124 voie ZA du Roule • BP 26 • 42360 PANISSIÈRES • Tél. 04 77 28 65 33